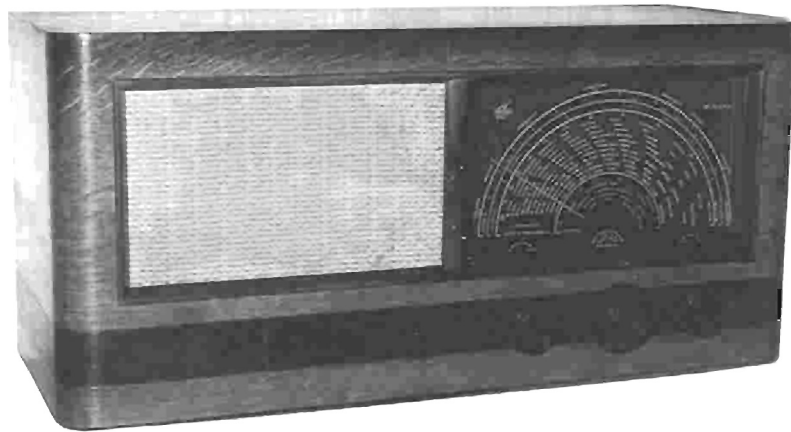




**SALVE STAUBO A/S**

## **HØVDING BØLGESUPER H42**

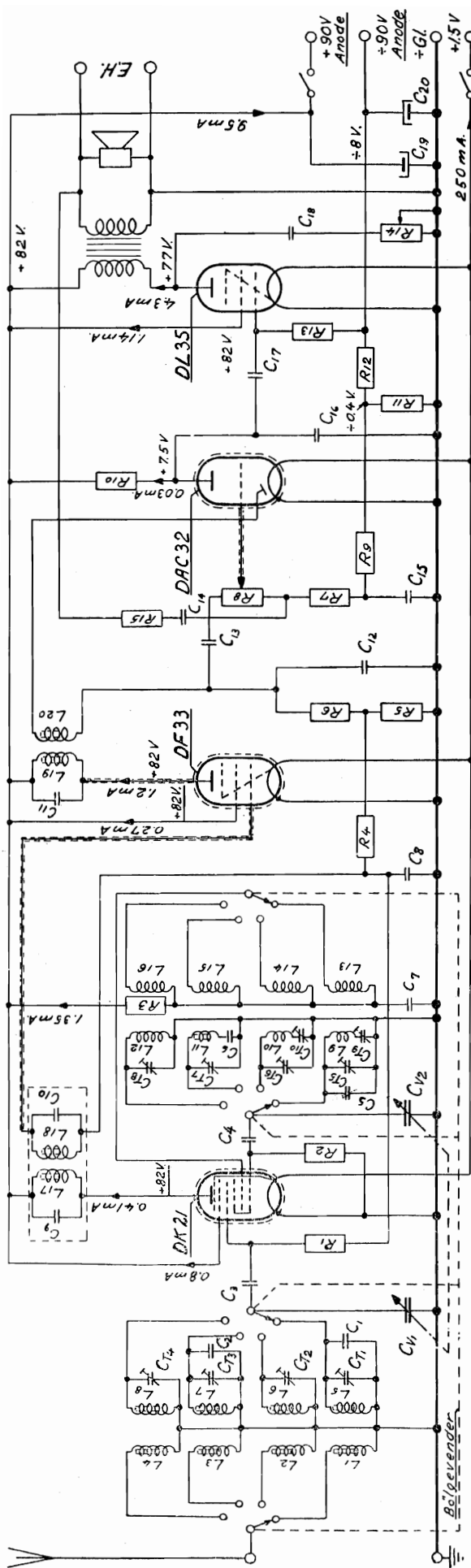
Byggeår	:	1950
Rørbestykning	:	DK21, DF33, DAC32, DL35
Bølgelengder	:	L(150-310), M(510-1630), kHz, F(1.3-4.4) K1(5.6-15.5) MHz
Høytaler	:	permanentdynamisk, DNH, 25 cm. (10")
Kabinett/treverk	:	polert eik med mørk stripe rundt apparatets nedre del
Fysiske mål	:	B(61), H(29), D(22) cm.
Spenninger	:	90 og 1.5 Volt =
Pris	:	kr 335.-



12 - 04

Copyright NRHF

50 SS 3 S



Aile spenningene er målt mot chassis med Deif. instr. 1000 Ω/V.  
Bølgeventer i stilling L B og skolevser på 250 kV.

Skjema tegnet med bølgeventer i stilling langbølge

**Motstander:**

R 1	4	M	ohm	1/4	w
R 2	50	K	»	1/4	»
R 3	10	K	»	1/4	»
R 4	2	M	»	1/4	»
R 5	50	K	»	1/4	»
R 6	0,5	M	»	1/4	»
R 7	1	K	»	1/4	»
R 8	2	M	»	pot. m.	bryter
R 9	0,5	M	»	1/4	w
R 10	1	M	»	1/2	»
R 11	50	M	»	1	»
R 12	800	M	»	1/4	»
R 13	1	M	»	pot.	»
R 14	50	K	»	1	w
R 15	20	K	»	1	w

**Kondensatorer:**

C 1	140	pF	glimmer	10	%
C 2	15	»	»	10	»
C 3	100	»	»	10	»
C 4	100	»	»	10	»
C 5	130	»	»	10	»
C 6	2000	»	»	2	»
C 7	0,05	uF	papir	»	»
C 8	0,1	»	»	2	»
C 9	100	pF	glimmer	2	»
C 10	100	»	»	2	»
C 11	200	»	»	2	»
C 12	100	»	»	10	»
C 13	1000	»	»	10	»
C 14	0,1	uF	papir	»	»
C 15	0,1	»	»	»	»
C 16	250	pF	»	»	»
C 17	5000	»	»	»	»
C 18	0,05	uF	»	»	»
C 19	8	»	elektrol. 150 V	»	»
C 20	25	»	»	15	»
C <sub>T1</sub> -C <sub>T8</sub>	3-30	pF	»	»	»
C <sub>T9</sub>	70-300	»	»	»	»
C <sub>T10</sub>	350-650	»	»	»	»
C <sub>V1</sub>	10-480	»	»	»	»
C <sub>V2</sub>	10-450	»	»	»	»

**Ohmsk mots. i spoler:**

L 1	56,6	ohm
L 2	12,3	»
L 3	0,54	»
L 4	0,18	»
L 5	25,5	»
L 6	2,5	»
L 7	0,95	»
L 8	0,02	»
L 9	5,0	»
L 10	2,25	»
L 11	0,9	»
L 12	0,04	»
L 13	5,3	»
L 14	2,4	»
L 15	1,75	»
L 16	0,9	»
L 17	4,1	»
L 18	4,1	»
L 19	3,3	»
L 20	2,3	»