

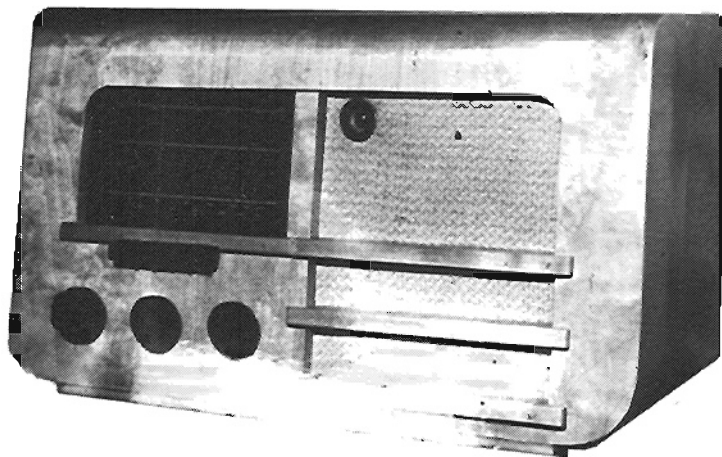


RADIO-SERVICE WEST
ING. WILH. DYBWAD AUTORISERT BYGDØ ALLE 19

TANTOR, RSW 461

Byggeår	1947
Rørbestykning	6J8/6A8, 6K7, 6U5, 6Q7, 6F6, 6X5
Bølgeområder	L(150-375), M(500-1500) kHz, K(5.8-15.8) MHz
Høytaler	elektrodynamisk, 20 cm. (8")
Kabinett	polert lys bjerkefinér
Fysiske mål	B(50) x H(40) x (D25) cm (Cirkamål !)
Spenninger	220 Volt ~
Pris	kr. 465.-

Merknad Spolesatsen fra den danske Prahm med normale bølgelengder som antydnet over.



02 - 2006-04-22
Copyright NRHF ©

47 RW 1 S

RADIO SERVICE WEST, modell RSW 461, TANTOR

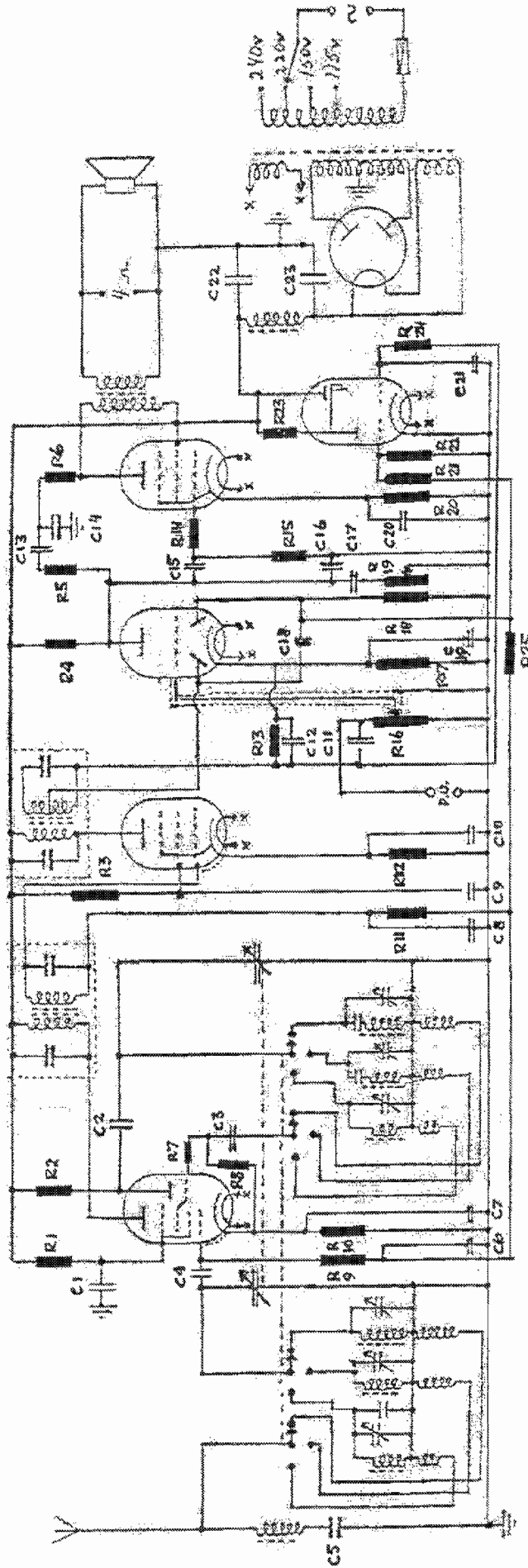
6J8/6A8

6K7

6Q7

6F6 6U5

6X5



- R 1: 60kΩ
- R 2: 40kΩ
- R 3: 0.1MΩ
- R 4: 0.3MΩ
- R 5: 1.0MΩ
- R 6: 0.2MΩ
- R 7: 100Ω
- R 8: 50kΩ
- R 9: 1.0MΩ
- R10: 400Ω
- R11: 1.0MΩ
- R12: 330Ω
- R13: 0.5MΩ
- R14: 1500Ω
- R15: 0.5MΩ
- R16: 1.0MΩ
- R17: 150Ω
- R18: 1.0MΩ
- R19: 0.1MΩ
- R20: 400Ω
- R21: 2.0MΩ
- R22: 1.0MΩ
- R23: 1.0MΩ
- R24: 2.0MΩ
- R25: 1.0MΩ

- C 1: 0.1µF
- C 2: 200pF
- C 3: 50pF
- C 4: 100pF
- C 5: 100pF
- C 6: 0.1µF
- C 7: 0.1µF
- C 8: 0.1µF
- C 9: 0.1µF
- C10: 0.1µF
- C11: 10pF
- C12: 100pF
- C13: 500pF
- C14: 500pF
- C15: 20pF
- C16: 1500pF
- C17: 50pF
- C18: 50pF
- C19: 25µF
- C20: 50µF
- C21: 0.1µF
- C22: 8µF
- C23: 16µF